



# Speiling fra PC

på ActivConnect for ActivPanel

Du kan speile innhold trådløst fra PC til ActivConnect for ActivPanel.

Denne korte guiden viser deg hvordan du speiler. I tillegg til ActivPanel med ActivCast bør du ha lastet ned programtillegget ActivCast Sender på PCen (trykk på lenken). Dette sikrer god trådløs overføring.

Gjelder for ActivConnect G (ActivPanel 4 og 5) og ActivConnect OPS-G (ActivPanel 6)

## Hva er speiling (casting)?

Speiling er trådløs overføring av lyd og bilde fra en enhet til en annen via trådløst nettverk.

Det har liten hensikt å speile videoer fra f.eks YouTube, NRK Skole eller andre avspillingssteder fra en elevenhet eller lærerenhet til ActivPanel. Dette krever mye av nettverket. Du kan heller spille av fra YouTube-appen på ActivConnect eller fra nettleser på pc eller ActivConnect.

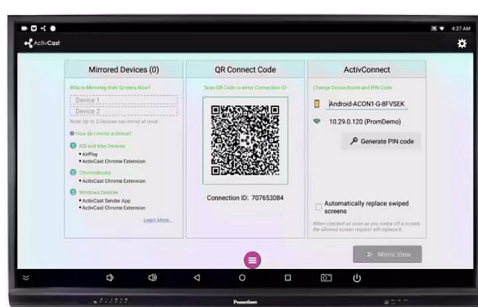


For å speile må Wifi på ActivConnect og PC være satt til  samme nettverk.

## Innstillinger for ActivCast-appen på ActivConnect

### Gi enheten nytt navn

1. Åpne ActivCast-appen på skjermen.
2. Skriv inn nytt navn i feltet som begynner med Android-ACON...



For de to neste innstillingene. Trykk på **Innstillinger** i tannhjulet oppe til høyre i ActivCast på skjermen.

### Deaktivere PIN-kode for speiling

1. Velg **Passord**
2. Tøm PIN-kodefeltet og velg OK

### Øke speilingsoppløsning

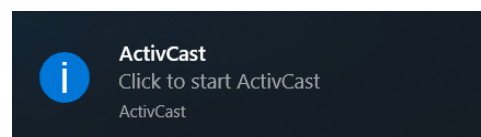
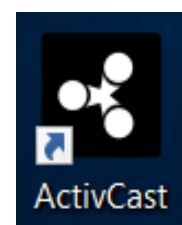
1. Velg **Speilingsoppløsning**.
2. Sett til 1080P (1920 x 1080)

På ActivPanel v4 og v5 er ActivConnect en ekstern enhet som festes bak skjermen. På ActivPanel v6 er den en OPS-pc som står inne i OPS-slot i skjermens side.



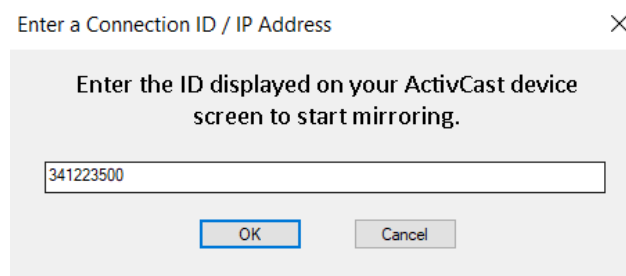
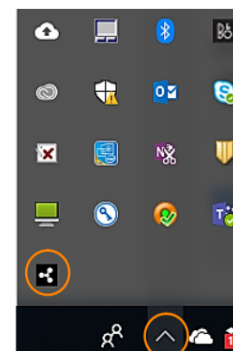
## Hvordan speiler jeg en PC?

1. Åpne ActivCast-appen på ActivConnect (ActivPanel).
2. Start så ActivCast-applikasjonen på skrivebordet på PCen du vil speile fra.
3. Det kommer nå opp en rute nede til høyre som du må trykke på. Den ser slik ut.



ActivCast-appen er nå aktivert på PCen, og når du skal overføre bilde fra PCen gjør du følgende:

4. Gå til Vis Skjulte Ikoner i nede til høyre i Windows. Trykk på det lille ActivCast-ikonet som kommer opp:
5. Du får da opp et styringspanel for å speile. Trykk på ikonet som viser skjerm med et lite +tegn.
6. Skriv inn Tilkoblings-ID fra som vises i ActivConnect på ActivPanel (9 siffer)



Nå kommer navnet på ActivConnect opp på styringspanelet og du kan starte speiling fra Play-knappen ved siden av navnet.

Neste gang du skal speile fra samme PC finner du ActivConnect-enheten på listen uten å måtte skrive inn 9-sifret Tilkoblings-ID.

*Det går også an å speile via en ActivCast-utvidelse i Google Chrome, men måten som er beskrevet over gir det beste resultatet.*