

WORD

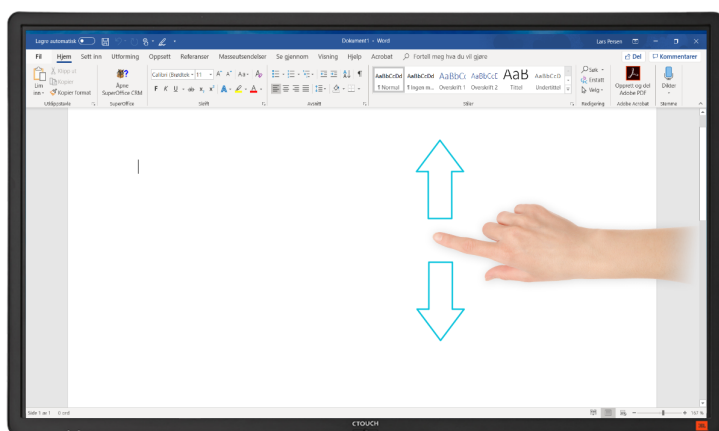
på CTOUCH LASER SKY med tilkoblet PC



Med CTOUCH Laser Sky kan du bruke penneverktøy til å skrive direkte inn i Word-dokumenter og Excel regnerark mens du har dem oppe på skjermen din.

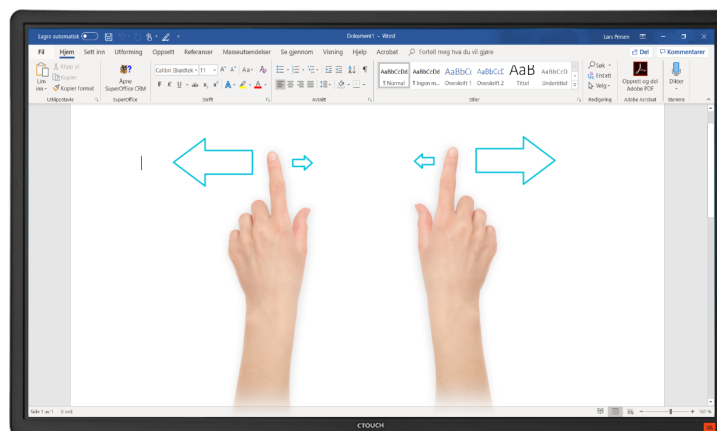
Scrolle i dokument eller regnerark

Beveg en finger opp eller ned for å flytte sted i Word-dokument eller Excel regneark.



Zoome inn og ut

Beveg to fingre mot hverandre for å zoome ut og to fingre mot hverandre for å zoome inn.



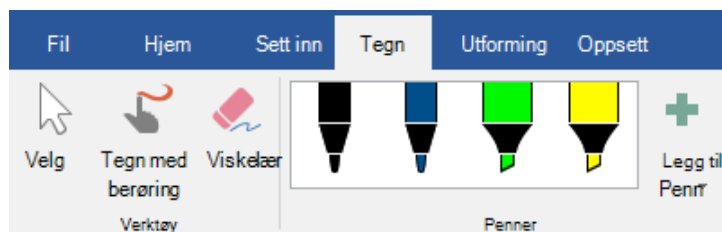
Skrive med penneverktøy

I Office 2016 eller nyere (installert på pc) finner du fanen Tegn i hovedmenyen. Denne fanen vil IKKE vise om du ikke er koblet til en touchskjerm (interaktiv skjerm eller pc-skjerm med touch).

Når du er i Word eller Excel kan du altså skrive rett inn i dokument eller regneark.

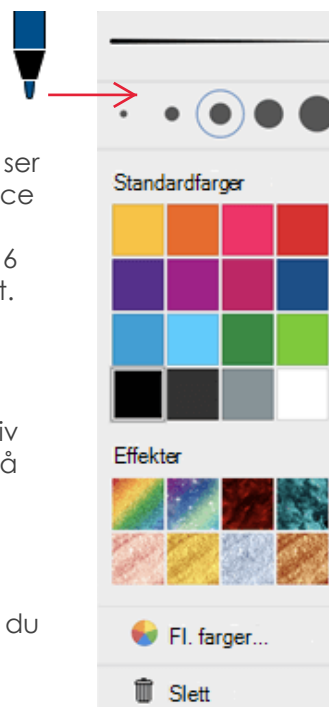
Velg **Tegn** i hovedmenyen. Så velger du **Tegn med berøring** for å aktivere å skrive med penn eller finger.

Ved å trykke **Velg** slår du av håndskrift og kan scrolle eller zoome.



Farge og tykkelse

Du endrer farge og tykkelse på streken ved å trykke på pennen. Til høyre ser du valgene slik de ser ut i Office 2019 eller installert versjon av Office 365 på pc. I Office 2016 vil dette se noe annerledes ut.



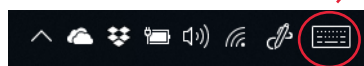
Fjerne håndskrift

Når du er tilkoblet en interaktiv skjerm bruker du viskelæret på håndskriften.

Har du skrevet i et dokument eller regneark på skjermen, men vil fjerne etterpå merker du det du har skrevet og trykker **Delete** på tastaturet.

Bruke håndskrift-inndata

Du kan legge til Berøringstastatur ved å høyreklikke på oppgavelinjen på pcen din og hake av for Vis tast for berøringstastatur. Nå vil berøringstastaturet ligge helt nede til høyre på oppgavelinjen på pcen din.



Helt oppe til venstre på berøringstastaturet finner du en liten knapp for innstillinger. Der kan du endre til håndskrift-inndata som gjør at du kan skrive med håndskrift direkte inn i dokument eller i en celle i et regneark.

